

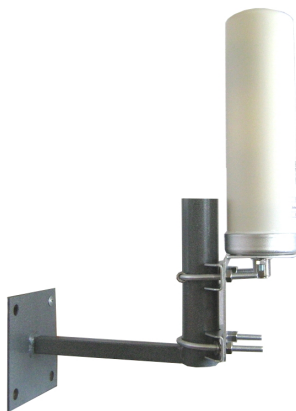
PicoCell

КАЧЕСТВО
сотовой связи

4G-LTE • 3G-UMTS • 2G-GSM • WI-FI

Антенна А0-700/2700-4/6

Инструкция по эксплуатации



Внимание!

Производитель оставляет за собой право вносить конструктивные изменения, не влияющие на основные технические характеристики.

1. ОБЩИЕ СВЕДЕНИЯ

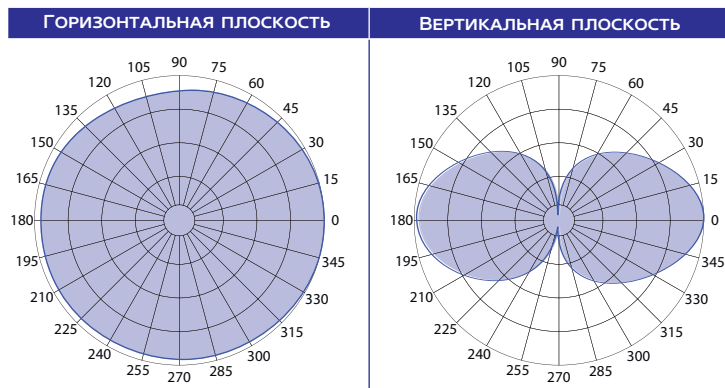
Широкополосная антенна А0-700/2700-4/6 имеет круговую диаграмму направленности и предназначена для использования в системах сотовой связи стандартов GSM, UMTS, LTE.

Антенна имеет высокую стабильность параметров, механическую прочность, небольшие размеры, удобное крепление, хорошее согласование с кабелем.

2. ТЕХНИЧЕСКИЕ ХАРАКТЕРИСТИКИ

ПАРАМЕТР		ЗНАЧЕНИЕ	
Рабочий диапазон (МГц)		698-960	1710-2700
Коэффициент усиления (дБ)		3	6
Максимальная входная мощность (Вт)		100	
Поляризация		вертикальная	
Диаграмма направленности (град.)	горизонтальная	360	
	вертикальная	83	45
Волновое сопротивление (Ом)		50	
КСВн, не более		2.0	1.8
Влажность (%), не более		95	
Номинальная скорость ветра (м/с)		≤ 40	
Тип разъема		N-Female	
Диапазон рабочих температур (°C)		-40...+65	
Габариты (мм)		Ф60 x 211	
Вес (кг)		0.3	

3. ДИАГРАММА НАПРАВЛЕННОСТИ



4. КОМПЛЕКТ ПОСТАВКИ

Антенна АО-700/2700-4/6.....1шт.

Комплект крепежа1шт.

5. ТРАНСПОРТИРОВКА И ХРАНЕНИЕ

Допускается транспортирование всеми видами транспорта в оригинальной упаковке при условии защиты от воздействия прямых атмосферных осадков. Климатические условия транспортирования: температура окружающего воздуха от -40°C до $+70^{\circ}\text{C}$, относительная влажность воздуха до 98% при температуре $+35^{\circ}\text{C}$.

При хранении в оригинальной упаковке более 24 месяцев, в закрытом помещении, при температуре от -5°C до $+45^{\circ}\text{C}$ и относительной влажности воздуха до 95%, изделие подлежит перепроверке предприятием изготовителем.



www.picocell.com
