

Антенна АО-700/4000-6

Инструкция по эксплуатации



Внимание!

Производитель оставляет за собой право вносить конструктивные изменения, не влияющие на основные технические характеристики.

1. ОБЩИЕ СВЕДЕНИЯ

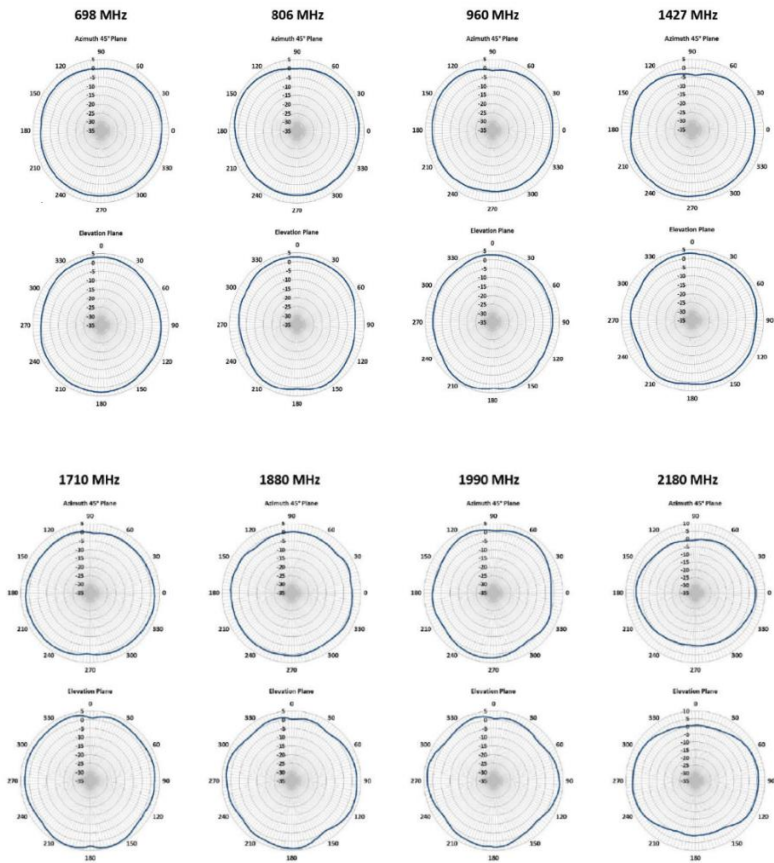
Широкополосная антенна АО-700/4000-6 имеет круговую диаграмму направленности и предназначена для использования в системах сотовой связи стандартов GSM, UMTS, LTE, 5G.

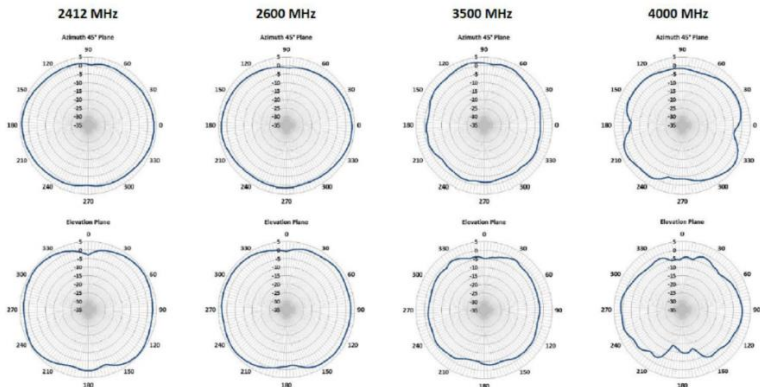
Антенна имеет малогабаритный и лёгкий корпус, удобное крепление на потолок, хорошее согласование с кабелем.

2. ТЕХНИЧЕСКИЕ ХАРАКТЕРИСТИКИ

Параметр	Значение					
Рабочий диапазон (МГц)	698-806	806-960	1350-1550	1710-2700	3300-3800	3800-4200
Поляризация, диаграм. направленности	горизонтальная, 360°					
Усиление (дБи)	1.5±0.5	2.2±0.5	3.5±0.5	4.5±0.5	5.5±0.5	5.5±0.5
Максимальная входная мощность (Вт)	50					
Волновое сопр (Ом)	50					
КСВн	≤1.5	≤1.5	≤1.5	≤1.5	≤1.5	≤1.6
Интермодуляция (дБ)	-153					
Тип разъема	N-female					
Место установки	на потолок					
Диапазон раб темп (°С)	-55...+60					
Габариты (мм)	180*10					
Вес (кг)	0.3					

3. ДИАГРАММА НАПРАВЛЕННОСТИ





4. КОМПЛЕКТ ПОСТАВКИ

Антенна АО-700/4000-6.....1шт.

Комплект крепежа.....1шт.

5. ТРАНСПОРТИРОВКА И ХРАНЕНИЕ

Допускается транспортирование всеми видами транспорта в оригинальной упаковке при условии защиты от воздействия прямых атмосферных осадков. Климатические условия транспортирования: температура окружающего воздуха от -40°C до $+70^{\circ}\text{C}$, относительная влажность воздуха до 98% при температуре $+35^{\circ}\text{C}$.

При хранении в оригинальной упаковке более 24 месяцев, в закрытом помещении, при температуре от -5°C до $+45^{\circ}\text{C}$ и относительной влажности воздуха до 95%, изделие подлежит пере проверке предприятием-изготовителем.



ООО «Пикоселл», 121108, г. Москва,

ул. Ивана Франко, д.4, кор.10

Телефон: 8-800-200-66-74

WWW.PICOCELL.COM